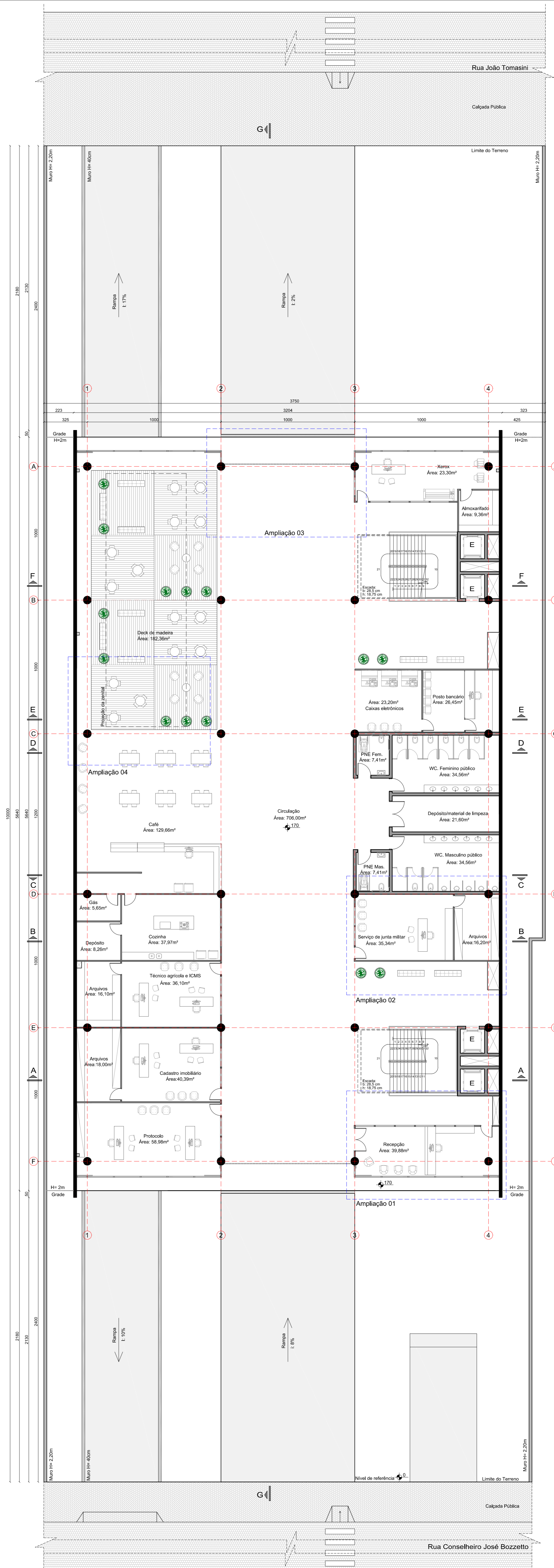


PLANTA DO SUBSOLO  
Pavimento Subsolo: 1750,65m<sup>2</sup>  
Vagas: 35 veículos e 19 motocicleta  
Escala: 1/150

Escala Gráfica



PLANTA DA GALERIA  
Pavimento Galeria: 1807,00m<sup>2</sup>  
Escala: 1/150

Escala Gráfica