

mescla

O Parklet é uma plataforma que atua como extensão da calçada, funciona como espaço público de lazer e convivência para qualquer pessoa. O concurso Um Parklet para Lajeado tem por objetivo estimular a criatividade e o debate no meio acadêmico, despertando novas ideias, possibilitando a criação de espaços públicos de convívio social para o município de Lajeado. A atividade faz parte do evento **CRIE Smarts Cities**, contextualizando o conceito de cidades inteligentes, propondo equipamentos como os parklets que auxiliam na promoção e valorização de locais de lazer. Também, incentiva a socialização e permanência da comunidade nestes locais, beneficiando a **vitalidade urbana** da cidade e qualidade de vida desta população, espaços assim trazem a essência da cidade em uma escala menor, acessível para toda população através de espaços de pausa, descanso, encontro e lazer.

Mes.cla - substantivo feminino - reunião ou mistura de pessoas ou coisas diferentes. "uma m. de várias etnias". O projeto proposto busca promover a **diversidade, integração e vivência** em espaços públicos, viabilizando a socialização da comunidade. A combinação de cores, materialidade e mobiliários permitem que os usuários definem seus usos e adequem o ambiente, tornando o espaço convidativo através da apropriação da **identidade local**. O projeto Mescla tem como principal objetivo promover áreas de lazer e apoio, atuando como um grande mobiliário urbano público, trazendo suporte e conforto aos que frequentam o centro da cidade de Lajeado.

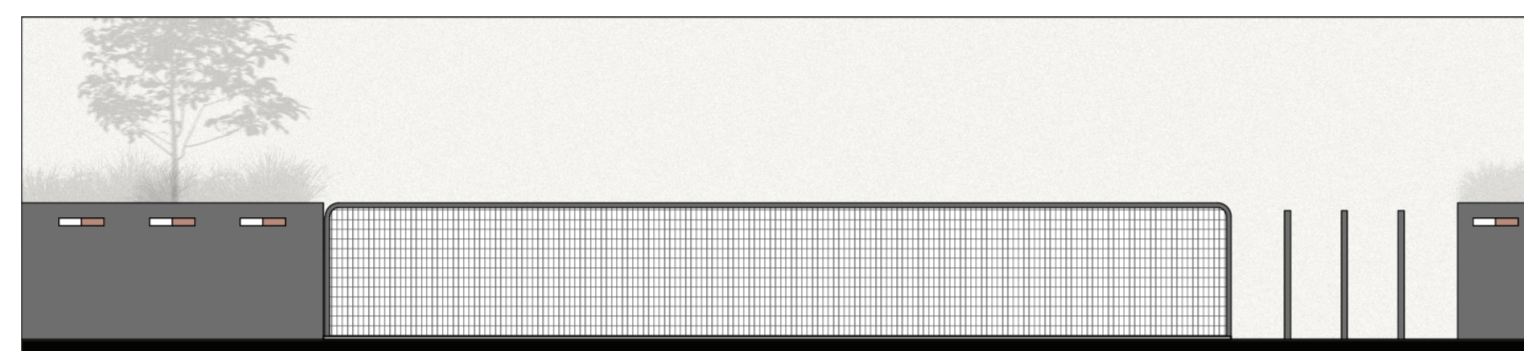
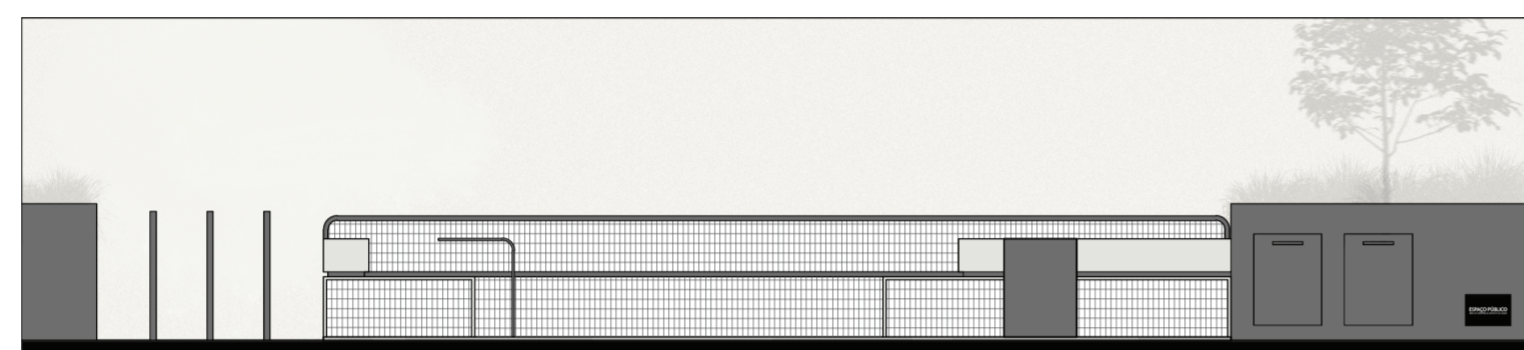
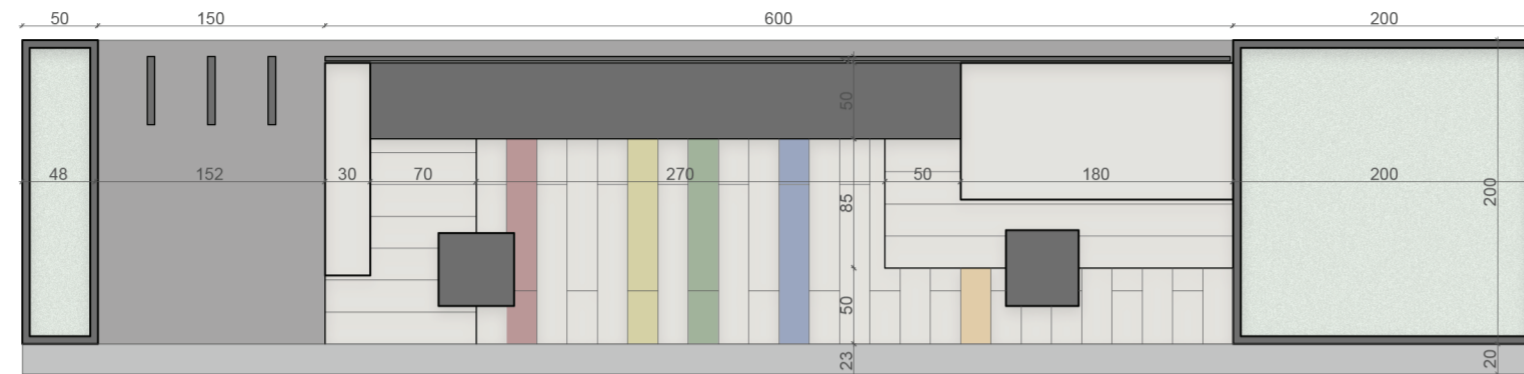
De acordo com as diretrizes do concurso, foram disponibilizadas duas vagas de veículos no Centro do Município de Lajeado para implantar o projeto. Após fazer uma análise do local, foram escolhidas as vagas de nº 3735-3736 por estarem dispostas em uma quadra arborizada e com condições de insolação favoráveis. As vagas não possuem boca de lobo e rampas de acesso PNE, além de se localizarem no meio de quadra, facilitando a circulação das pessoas.

A base da plataforma está elevada do chão, mantendo-se no mesmo nível da calçada para garantir a acessibilidade de todos usuários. Para estruturar o parklet e vencer a altura necessária, foi proposto uma estrutura metálica em grelha em toda sua extensão, e para fechamento superior utilizou-se duas materialidades distintas. A chapa metálica antiderrapante está presente na área das bicicletas e o tablado de madeira pinus, tratada para aumentar sua resistência, em toda extensão da área de lazer, promovendo **conforto** e melhor **custo benefício**.

O espaço apresenta apenas mobiliário fixo para garantir a segurança e permanência desses objetos num geral. Como programa de necessidades, o projeto Mescla reúne duas áreas: bicicletário e estar. O bicicletário tem capacidade para 3 bicicletas e é destacado por não ter guarda-corpo para a via de circulação de veículos e seu piso ser em metal, escolhido pela resistência e menor necessidade de manutenção. A área de estar não possui usos pré determinados, pois o objetivo é **instigar** a população a utilizar conforme sua vontade.

O mobiliário proposto apresenta diferentes tipos de assentos, padrão e informal, e duas mesas metálicas de apoio. Os assentos das extremidades são ociosos com fechamento em grelha metálica, trazendo leveza ao projeto. Ainda, esse espaço ocioso pode ser utilizado para futuros usos, pois a grelha é articulada, promovendo **universalidade** ao parklet.

Para garantir a segurança, foram dispostas duas floreiras nas extremidades da plataforma com o objetivo de proteger e **ambientalizar** as pessoas que estão no local. As floreiras possuem diferentes tamanhos, destacando a floreira maior, que possui uma árvore de pequeno porte e outras espécies para complementar este espaço de lazer. Para permitir a drenagem adequada do parklet, foi disposta uma calha metálica, viabilizando o curso de água pluvial da via.



vista posterior | escala 1:50

