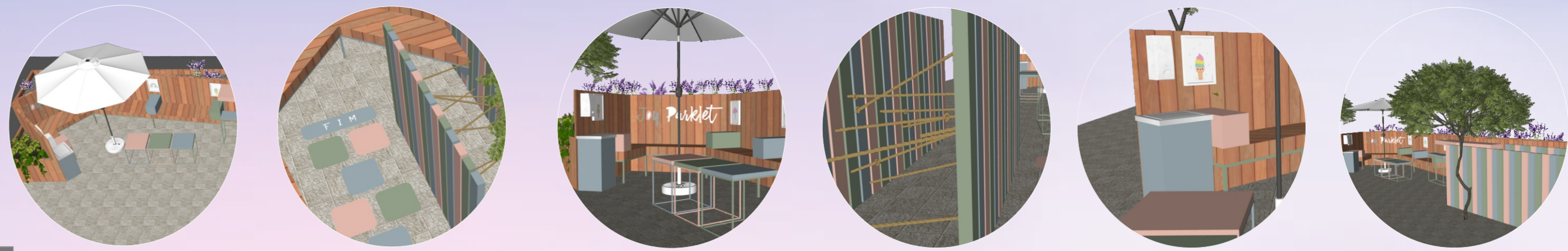
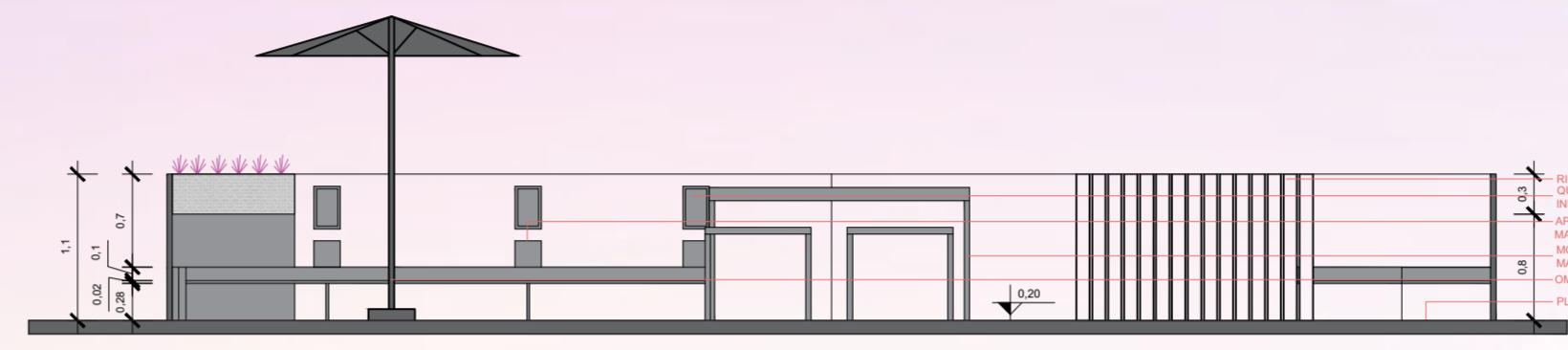
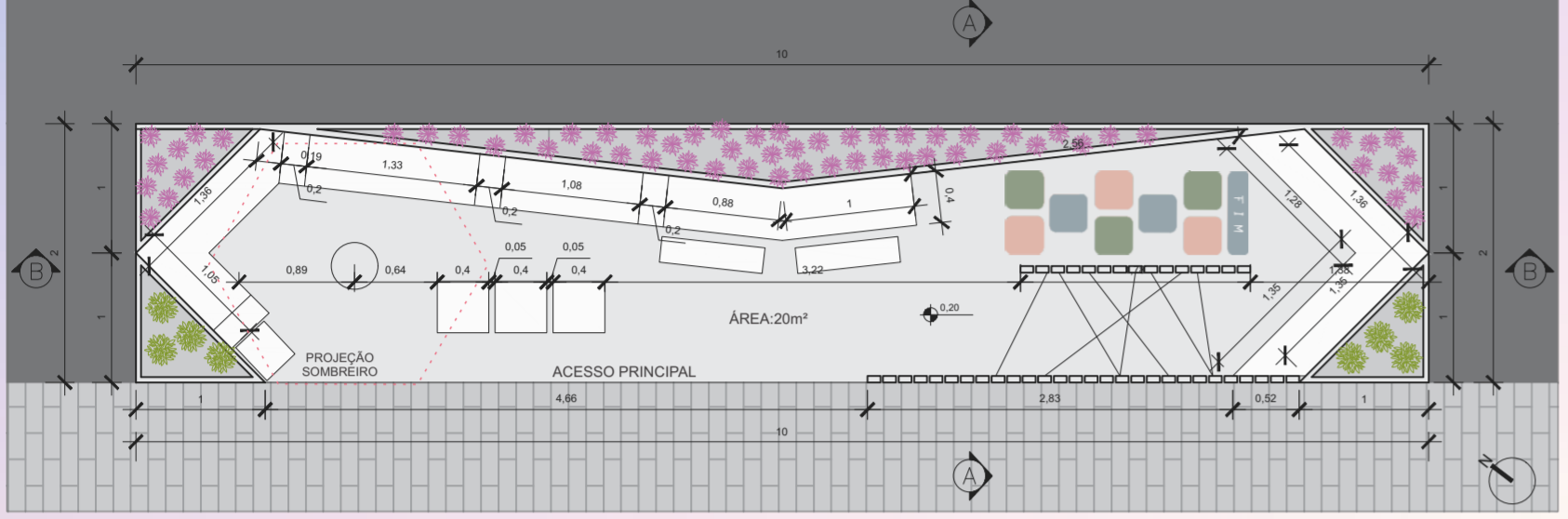


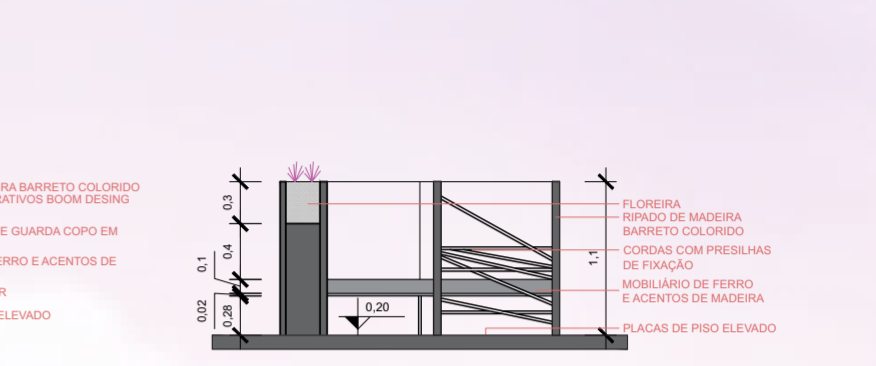
Joy Parklet



PLANTA BAIXA 1:50



CORTE BB 1:50



CORTE AA 1:50

OBJETIVO
Com o objetivo de auxiliar na potencialização de habilidades afetivas e de fortalecer interações sociais entre as crianças, o Joy Parklet aprimora a socialização e o senso do coletivo. Por isso, ele trará cor, alegria e vida para contrastar com a seriedade da cidade, com o foco em fortalecer aspectos sociais e culturais, voltando o olhar à empatia e ao cuidado de si e do outro.

ENTRETENIMENTO
O espaço contará com uma cama de gato, com o intuito de desenvolver habilidades psicomotoras, ao fazer as crianças desviarem das linhas para chegarem ao final do labirinto. No ambiente haverá uma amarelinha, trazendo a ludicidade aos jovens, como também interação entre eles. O espaço será cheio de cores, que remetem a infância e de imagens que aguçam a imaginação e a criatividade. Para o público geral, haverá um espaço confortável, com bancos e mesas com ampla visão para que esses consigam cuidar de seus pequenos e/ou relaxar.

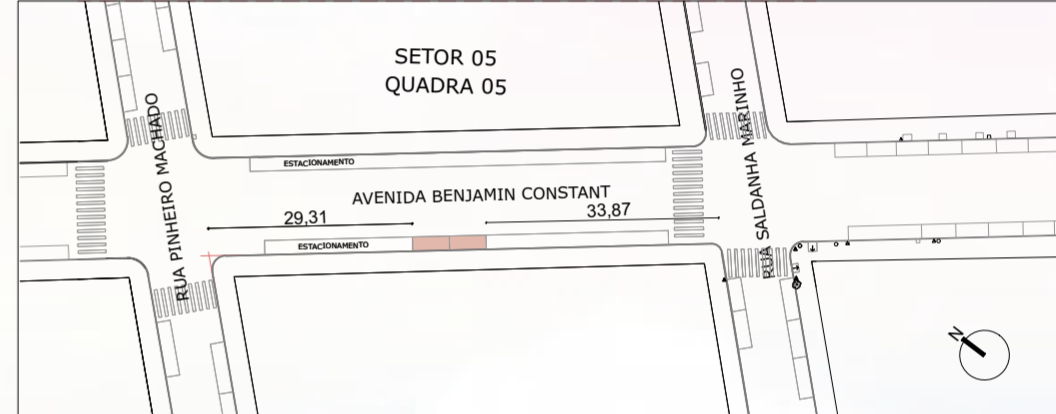
ESCOLHA DAS VAGAS
O local foi escolhido em razão da disposição de árvores ao seu entorno, da ótima iluminação solar durante o dia e artificial à noite, o que demonstra que o espaço poderá ser utilizado com recorrência nos três períodos do dia. Ainda, este trecho apresenta uma área de calçada ampla, o que permite um melhor fluxo de pedestres e incide em maior garantia de segurança a todos que irão usufruir do Joy Parklet.

SEGURANÇA
A diversão deve ser aliada à segurança. Assim, o Parklet irá trazer o conforto necessário aos adultos, para que permitam que seus filhos, sobrinhos e netos se divirtam no espaço. Por meio de um guarda-corpo de 1,10m de altura e restringindo a entrada e saída por apenas um local, conseguimos limitar os espaços e impedir que a criança saia da área em direção a via pública. Além disso, o único brinquedo que permite que as crianças se pendurem está voltado para a calçada, fazendo com que elas não consigam pular através do guarda-corpo. Por fim, o maior espaçamento da calçada nesse trecho e a inexistência de qualquer objeto que impeça a visão dos cuidadores sobre a criança, fornecem a todos a segurança necessária durante a utilização do Parklet.

CULTURAL
Ainda, em suas paredes o Parklet terá quadros para a exposição de obras de arte, sendo elas desenhos, escritas, dobraduras e pinturas. Estas podem ser feitas por crianças, adultos, escolas e a comunidade em geral, sendo utilizadas para o embelezamento da cidade, assim como potencializar e destacar os trabalhos de artistas locais e, dessa forma, valorizar a cultura. O Parklet Joy terá a função de trazer à tona memórias afetivas que vão atingir a toda a comunidade, trazendo cor, alegria e cultura para a cidade de Lajeado, bem como um olhar mais afetivo e atencioso para a infância.

MATERIALIDADE
Os materiais da composição visam o conforto e bem-estar dos usuários.
Guarda-corpo / floreira: madeira tratada e vernizada.
Piso: técnica de piso elevado sobreposto ao asfalto da via pública.
Bancada, mesas, e bancos: compostos por ferro e madeira vernizada. Fixos ao piso.
Tinta: verniz atóxico e tinta antibactericida para madeira.
Vegetação: lavandas e jibóias.
Quadros: acrílico com vedação.

PLANTA DE SITUAÇÃO 1:1000



PLANTA DE LOCALIZAÇÃO 1:200

