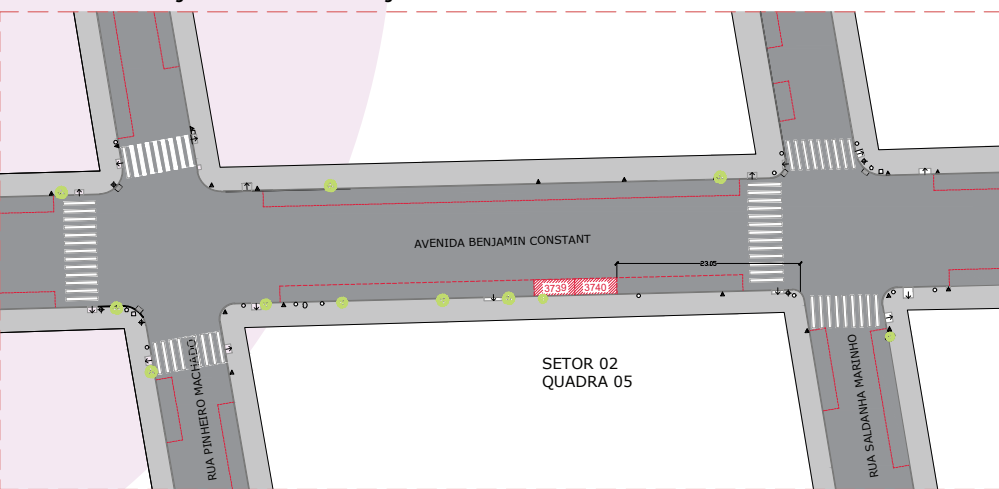


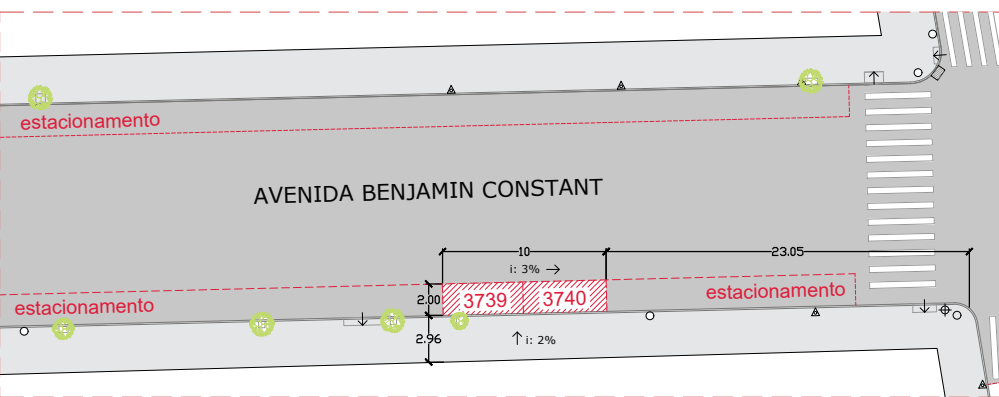
PARKLET EDUCARE

O local para a implantação do Parklet foi definido no projeto buscando a melhor orientação solar para aproveitar a luz no turno da manhã. Outro fator determinante foi a proximidade com os pontos de comércio e restaurantes que estão na Avenida, lugares com maior fluxo de pessoas. Também evitou-se alocar as vagas que são necessárias perto do hospital e centro médico Unimed.

LOCALIZAÇÃO E SITUAÇÃO



PLANTA BAIXA SITUAÇÃO
Esc.: 1/1000



PLANTA BAIXA LOCALIZAÇÃO
Esc.: 1/200

- LEGENDA:
- ▲ Placa
 - Poste de energia
 - Placa com indicação de sentido
 - Placa de obra
 - Árvore
 - ⊕ Poste com semáforo
 - Caixa de luz

FOTOS DO LOCAL:



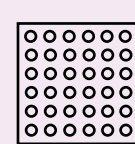
MEMORIAL DESCRITIVO



A vegetação escolhida foi a Verbena e a Petúnia ou Gerânio. Plantas que resistem ao Sol. A Verbena é ainda considerada planta medicinal para tratar a ansiedade e o estresse.



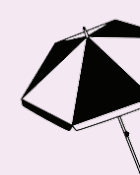
O tótem de inox com álcool em gel reforça os cuidados em meio à pandemia. Pode ser reabastecido e usado para a higienização das mãos de quem passa por ali.



O piso elevado com modulação de 60x60cm de instalação rápida e limpa, junto à grelha de 20cm evitam obstruir o caminho da água pluvial. Possui fácil montagem e desmontagem em eventuais mudanças de layout.



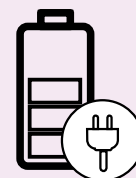
Ainda há duas lixeiras posicionadas ao lado para a separação dos resíduos. A separação correta contribui também para reduzir a contaminação do meio ambiente e para evitar a disseminação de doenças.



As mesas ainda possuem um encaixe em seu centro para quem escolher colocar guarda-sol e gerar sombra nos dias mais quentes.



Pensando na população que ama passear com o seu pet, há um porta-coleira embaixo das mesas para servir de suporte para a coleira do animal de estimação.



Aproveitando a energia solar captada pelo livro com as placas fotovoltaicas, pode-se carregar o celular ou outro dispositivo que tenha entrada USB. Ao todo são cinco pontos para conectar o aparelho, um em cada banco.



Além de incentivar o ato da leitura e formação cultural, o livro sugerido no Parklet possui mais uma função: captar luz solar nas páginas abertas e utilizá-la para iluminar certos pontos da vaga, além de possibilitar o carregamento dos celulares de quem preferir permanecer por mais tempo no local.



Com o intuito de melhorar a iluminação no turno da noite, foi pensado em utilizar fontes de energia renováveis, como a energia solar, para iluminar o espaço trazendo assim uma maior segurança às pessoas.



Com o intuito de motivar o uso de meios de transporte mais sustentáveis, projetamos um paraciclo de metal fixado no piso, permitindo apoiar e trancar a bicicleta de forma segura.

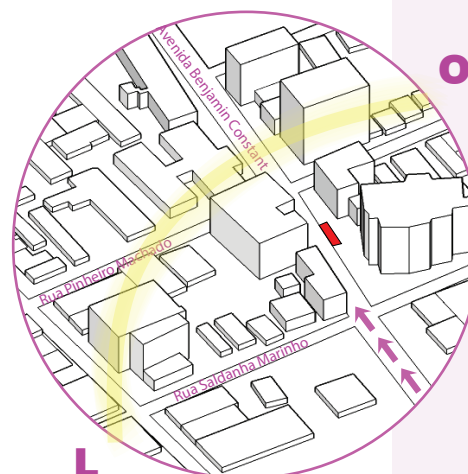
Rio Grande do Sul



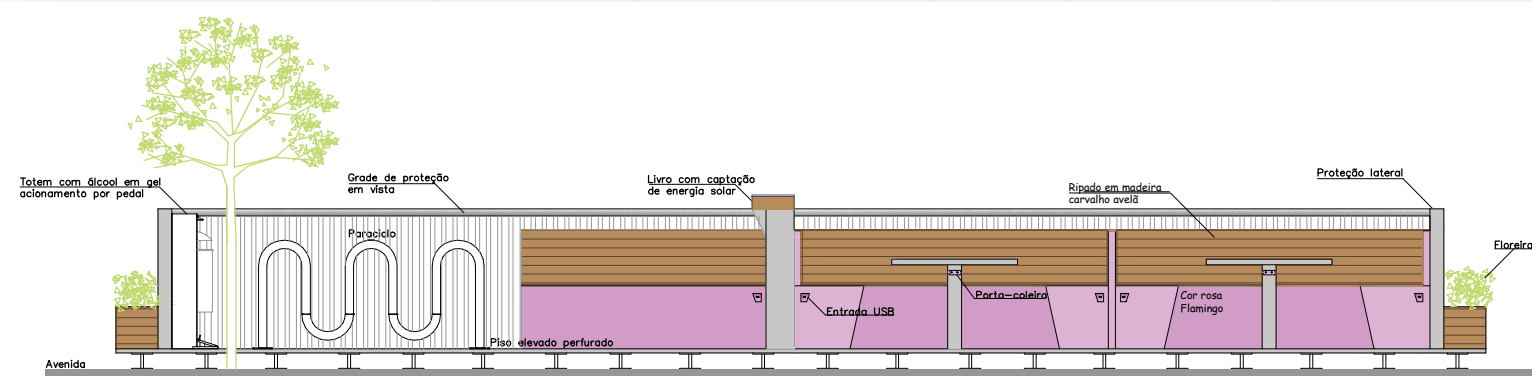
Município de Lajeado



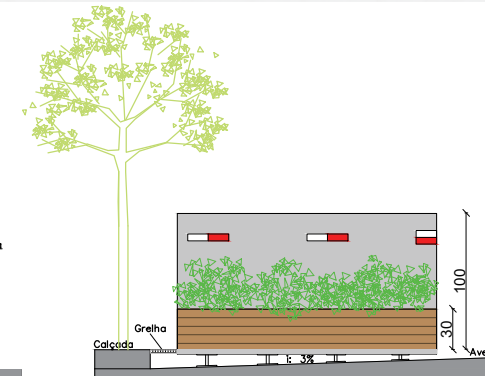
Bairro Centro



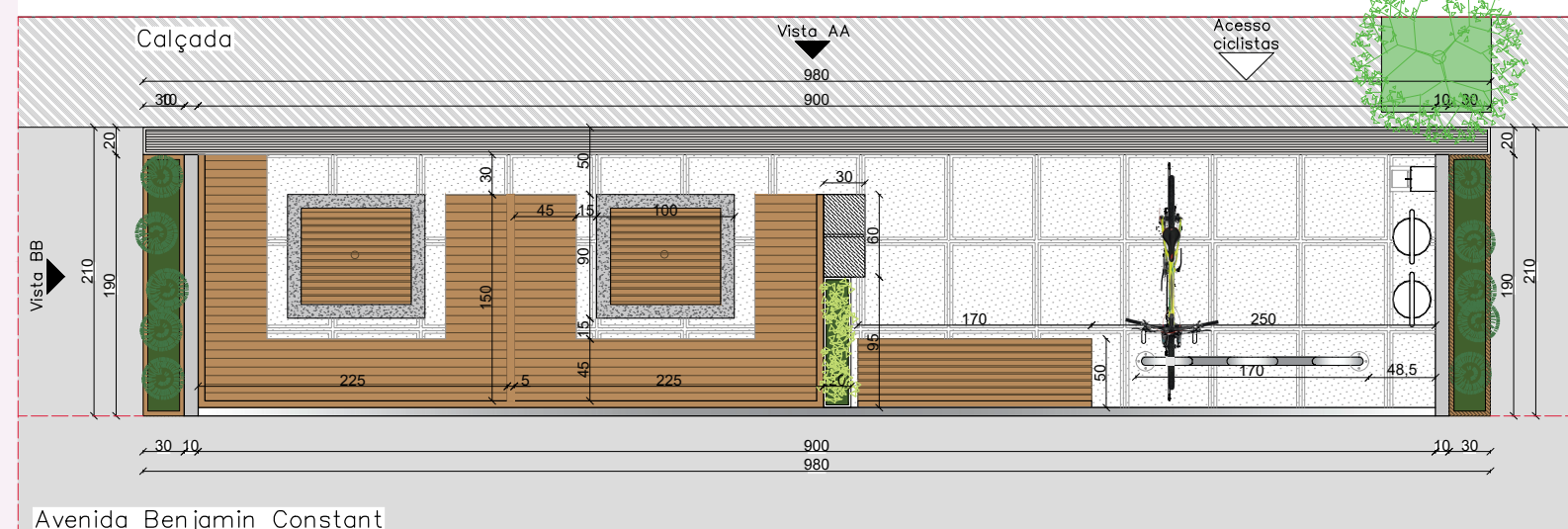
Representação 3D do local entre a rua Pinheiro Machado e Saldanha Marinho vista no sentido do tráfego de carros e orientação solar.



VISTA AA
Esc.: 1/50



VISTA BB
Esc.: 1/50



PLANTA BAIXA PARKLET
Esc.: 1/50



Homenagem à Cecília Meireles



Cecília Benevides de Carvalho Meireles (Rio de Janeiro, 7 de novembro de 1901 - Rio de Janeiro, 9 de novembro de 1964) foi escritora, jornalista, professora e pintora, considerada uma das mais importantes poetisas do Brasil. Pelo trabalho realizado na literatura ela recebeu diversos prêmios, dos quais se destaca o poema "A Bailarina", escolhido para enfeitar o Parklet com suas estrofes.



CONCURSO UM PARKLET PARA LAJEADO
UNIVERSIDADE DO VALE DO TAQUARI - UNIVATES

