

PARKLET

“UMA ESCOLHA PENSANDO NA SUSTENTABILIDADE”

O desenvolvimento de espaços de convivência nas ruas reforça a função social do espaço da cidade como local de encontro. Apoiar a vida urbana na cidade, com foco nas necessidades das pessoas que utilizam os espaços é uma forma de promover interação social e conquistar espaços públicos mais seguros e vivos.

O projeto refere-se a um Parklet proposto pelo município de Lajeado que foi desenvolvido para implantação em duas vagas paralelas de estacionamento na Avenida Benjamin Constant, em uma extensão de 9,6 metros de comprimento e 2 metros de largura.

O intuito é propor espaço visando a sustentabilidade, considerando os objetivos de desenvolvimento sustentável que promovem saúde e bem estar, adotando materiais leves como paletes e reduzindo ao mínimo a presença de elementos verticais. As vagas escolhidas foram 3321 e 3320, localizadas no setor 01 e quadra 08.

JUSTIFICATIVA DA PROPOSTA

Como critério de escolha da localização do Parklet, foram priorizadas algumas questões, tais como:

Calçadas Movimentadas:

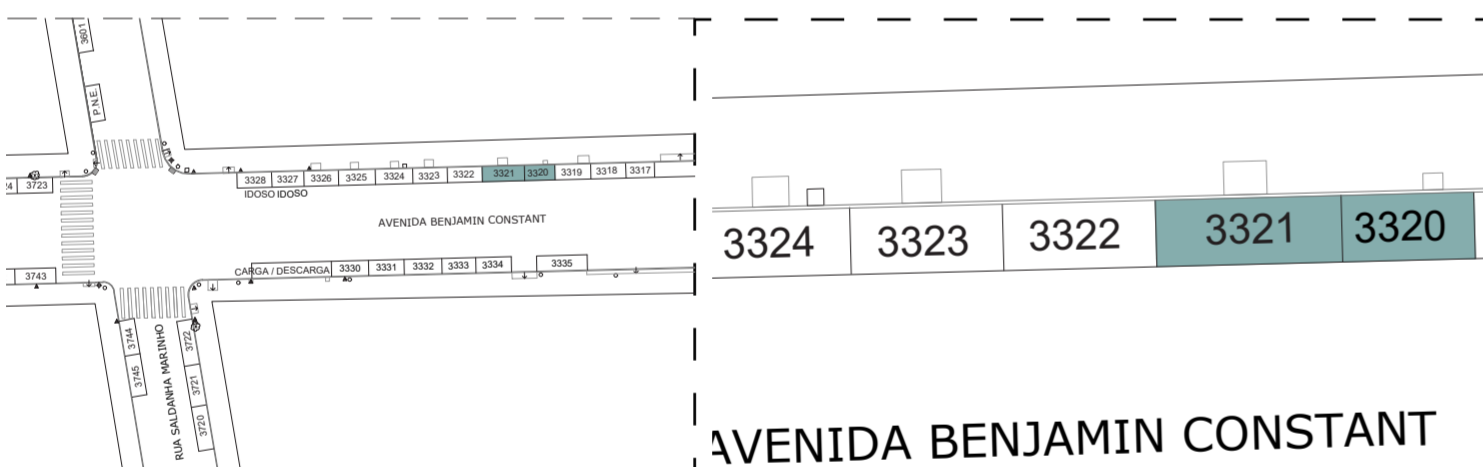
Local com maior movimento de fluxo de pedestres onde existe a necessidade de um local de descanso e bem estar. Vaga de meio de quadra, distante de esquina e de rampa de acesso para evitar conflitos.

Frente a equipamento:

Em frente à Previdência Privada e próximo ao hospital Bruno Born, local com maior movimentação e fluxo de pedestres durante o turno integral, tendo como opção um espaço acolhedor e agradável para espera.

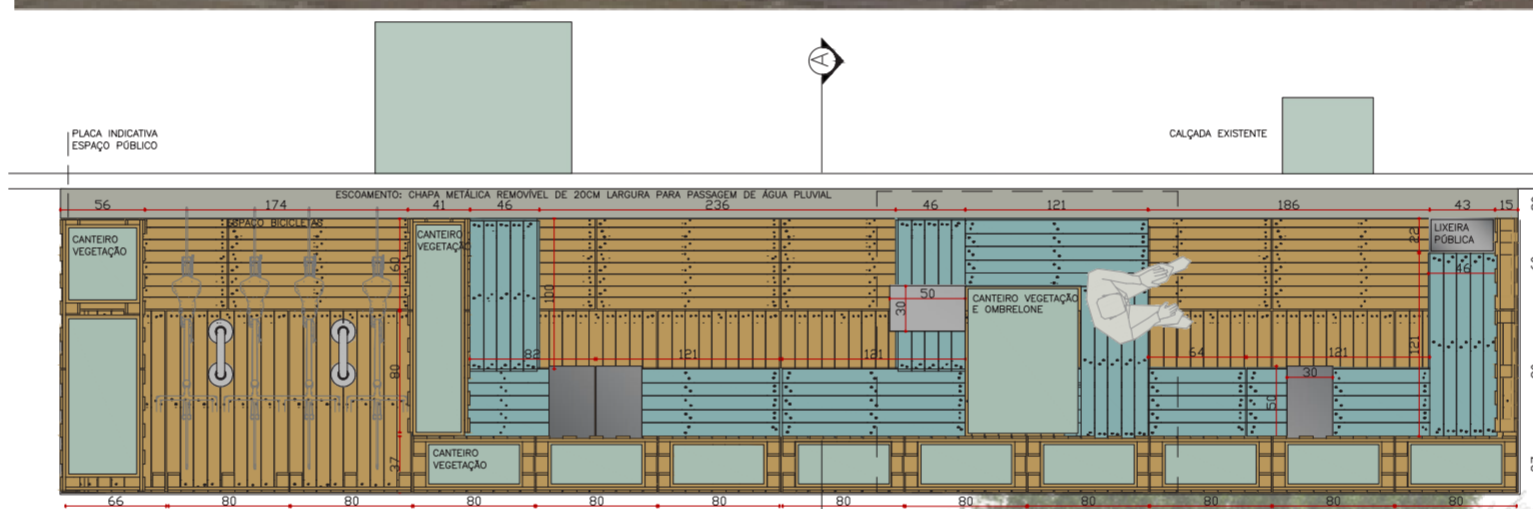
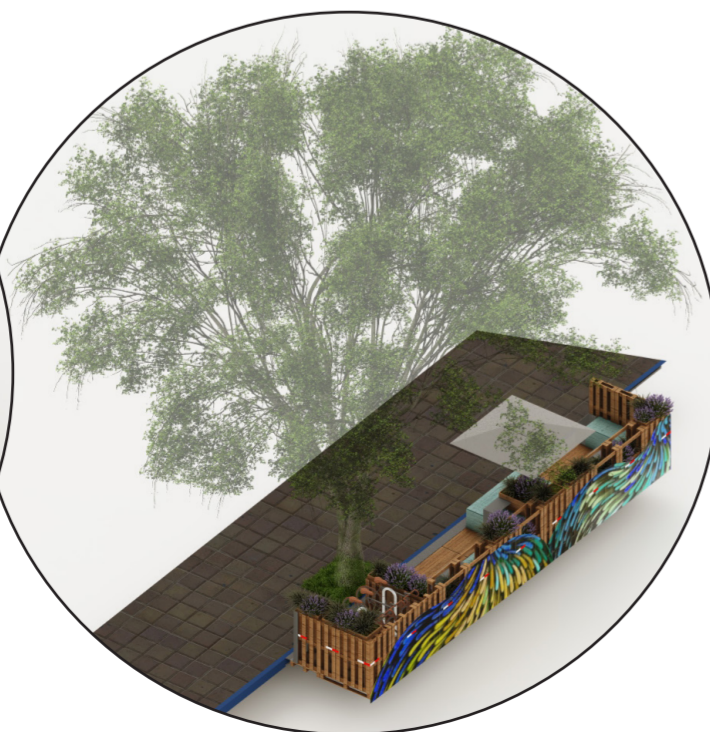
Centralidade Comercial:

Local sem fachadas comerciais, impedindo a confusão do pedestre em pertencer a um comércio, além de não obstruir a visão de vitrines e ser prejudicial ao comércio local. Além disso, o parklet está projetado e sinalizado de forma que fique claro aos pedestres que é um local público e não uma extensão de um estabelecimento.

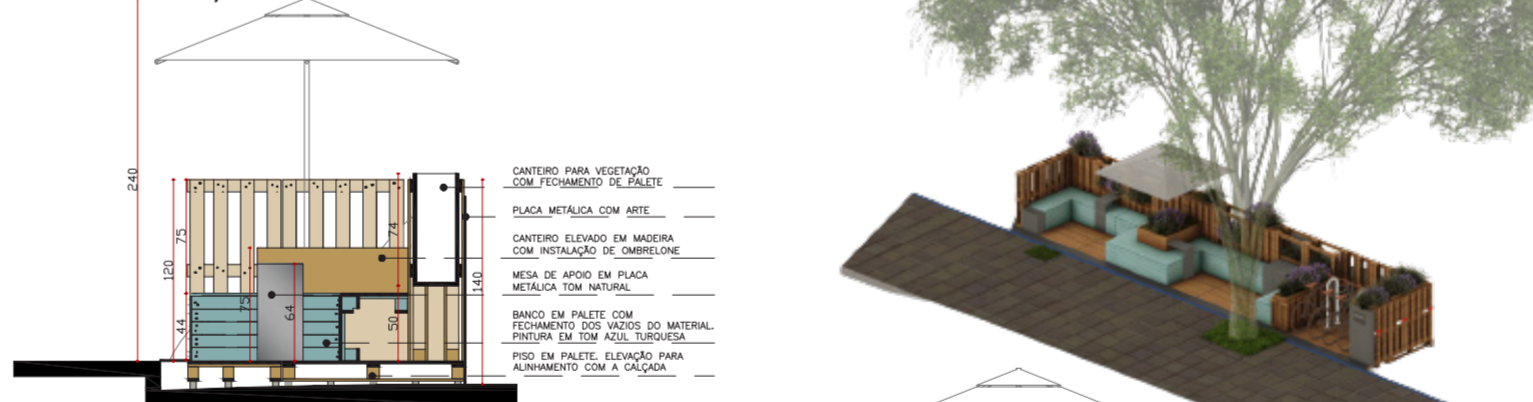


PLANTA DE SITUAÇÃO
ESCALA 1/1000

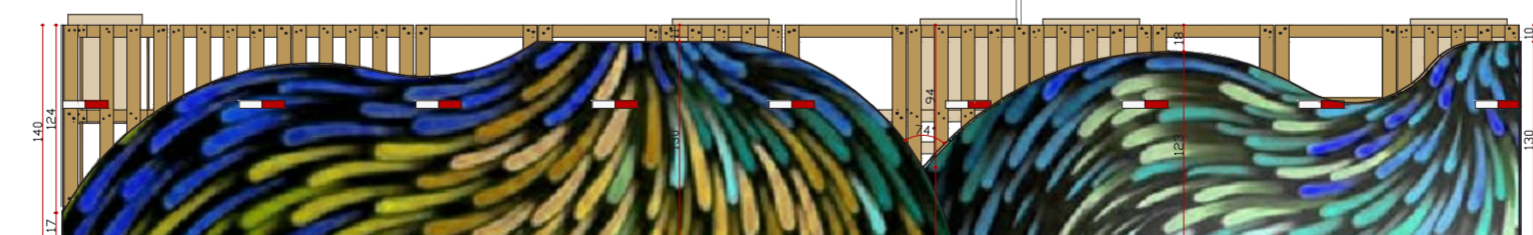
PLANTA DE LOCALIZAÇÃO
ESCALA 1/200



PLANTA BAIXA
ESCALA 1/50



CORTE TRANSVERSAL
ESCALA 1/50



FACHADA VOLTADA PARA AVENIDA
ESCALA 1/50

MATERIALIDADE PARKLET

Paletes são espécies de estrados de madeira, cuja origem frequentemente é de árvores como eucaliptos ou Pinus. Em razão de tratar-se de ferramenta de trabalho que demanda uso de recursos naturais importantes (madeira) para ser produzido, os paletes vêm sendo alvo de várias políticas ambientais relevantes, cujo principal objetivo é tornar o uso deste insumo o mais sustentável possível.

A plataforma feita de paletes, possui módulos de 120 cm por 80 cm e os materiais permitem rápida execução e resistência às intempéries, além de priorizar conforto no espaço público. O intuito da criação desses módulos é possibilitar alterações de layouts do parklet.

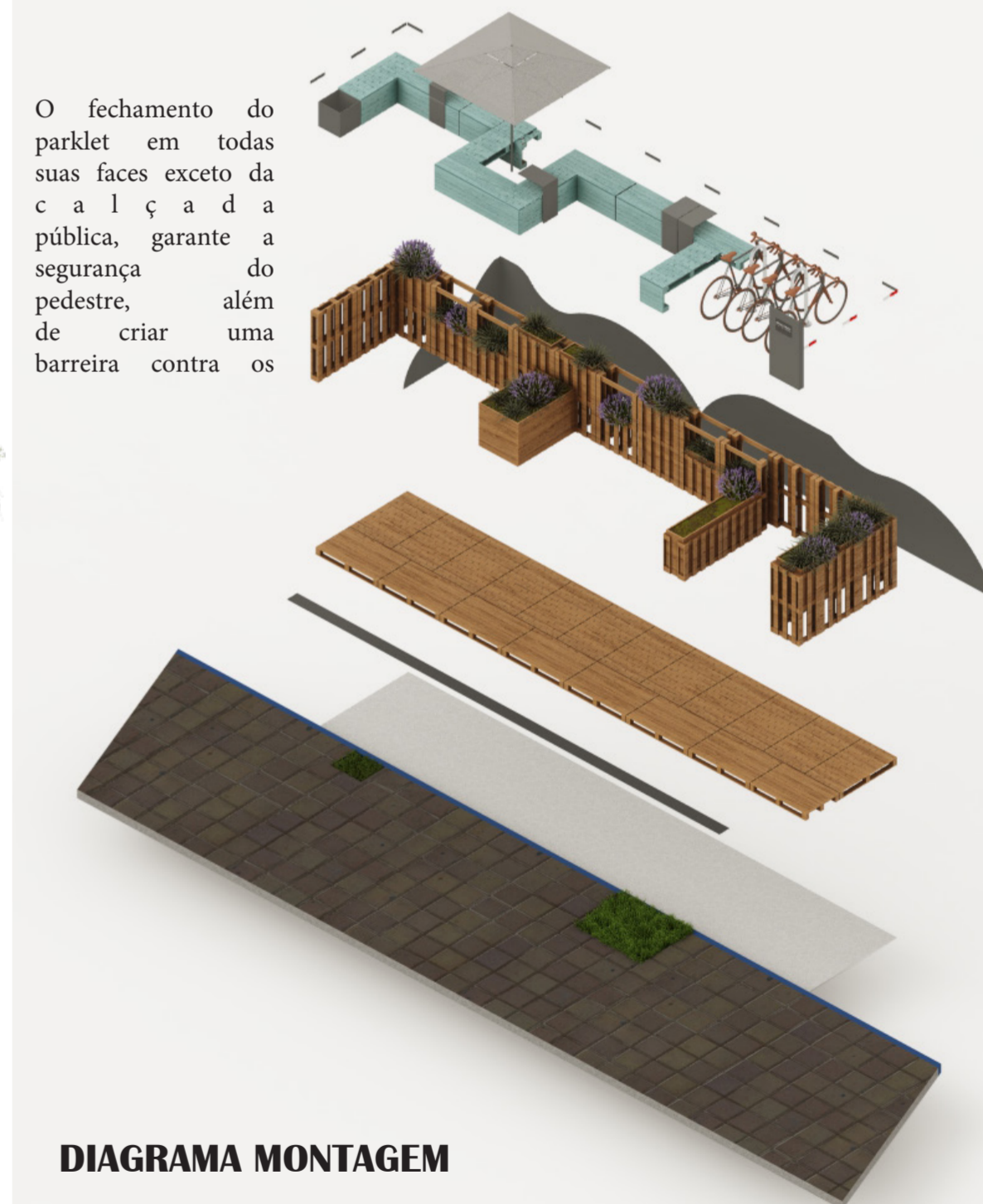


DIAGRAMA MONTAGEM



CONCURSO UM PARKLET PARA LAJEADO
UNIVERSIDADE DO VALE DO TAQUARI - UNIVATES

