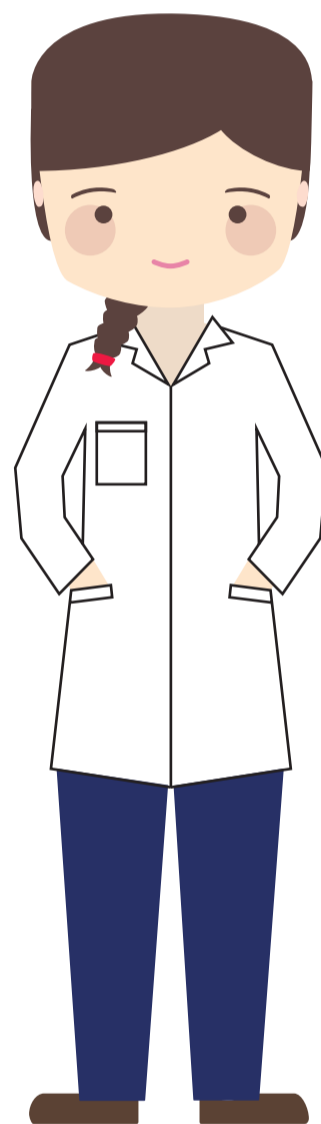


# NORMAS DE UTILIZAÇÃO E SEGURANÇA NO LABORATÓRIO

---

- 1** UTILIZAR GUARDA-PÓ DE MANGA LONGA NO LABORATÓRIO.
- 2** MOCHILAS, BOLSAS, CASACOS, ALIMENTOS, BEBIDAS, ETC. DEVEM SER DEIXADOS NOS ARMÁRIOS GUARDA-VOLUMES DO CORREDOR.
- 3** NÃO CONSUMIR NEM MANTER ALIMENTOS E/OU BEBIDAS DENTRO DO LABORATÓRIO.
- 4** UTILIZAR CALÇA COMPRIDA, CALÇADO FECHADO E CABELO PRESO.
- 5** NÃO UTILIZAR QUALQUER EQUIPAMENTO SEM AUTORIZAÇÃO DO PROFESSOR OU AUXÍLIO DO LABORATORISTA.



EM CASO DE ACIDENTE  
DIRIJA-SE IMEDIATAMENTE  
AO AMBULATÓRIO  
DE SAÚDE

SALA 209 DO PRÉDIO 7  
OU LIGUE PARA 3714-7000  
RAMAL: 5411