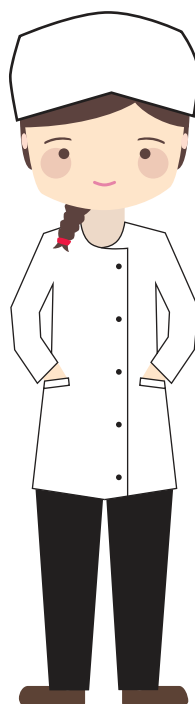


NORMAS DE UTILIZAÇÃO E SEGURANÇA NO LABORATÓRIO

- 1** UTILIZAR DÓLMÃ E AVENTAL PADRÃO UNIFORME.
- 2** UTILIZAR JEANS PRETA OU CALÇA XADREZ PADRÃO UNIFORME.
- 3** UTILIZAR CALÇADO FECHADO SEM SALTO OU SAPATO DE SEGURANÇA PRETO.
- 4** PRENDER CABELOS LONGOS E UTILIZAR TOUCA.
- 5** A BARBA DEVE ESTAR APARADA OU COBERTA COM MÁSCARA BIGODEIRA.
- 6** NÃO UTILIZAR ADORNOS (PULSEIRAS, PIERCINGS, CORRENTES, BRINCOS LONGOS, RELÓGIOS, ETC.).
- 7** AS UNHAS DEVEM ESTAR APARADAS E SEM ESMALTE.
- 8** MOCHILAS, BOLSAS, CASACOS, ETC. DEVEM SER DEIXADOS NOS ARMÁRIOS GUARDA-VOLUMES.
- 9** NÃO É PERMITIDO COMER E BEBER NO LABORATÓRIO, EXCETO QUANDO SE FIZER NECESSÁRIO PARA O ANDAMENTO DA AULA PRÁTICA REALIZADA.
- 10** CASO VOCÊ TENHA ALGUMA FERIDA EXPOSTA, ESTA DEVE SER DEVIDAMENTE PROTEGIDA.
- 11** NÃO CORRER, NEM PRATICAR MOVIMENTOS BRUSCOS E BRINCADEIRAS, QUE POSSAM LEVAR RISCO A SI MESMO E DEMAIS USUÁRIOS.



EM CASO DE ACIDENTE
DIRIJA-SE IMEDIATAMENTE
AO AMBULATÓRIO
DE SAÚDE

SALA 209 DO PRÉDIO 7
OU LIGUE PARA 3714-7000
RAMAL: 5411

- 12** MANTER O SEU MATERIAL DE TRABALHO ORGANIZADO.
- 13** INFORMAR CASO ALGUM EQUIPAMENTO APRESENTAR SINAL DE 'ERRO' OU ESTIVER DANIFICADO.
- 14** NO CASO DE DÚVIDA NO MANUSEIO DE ALGUM EQUIPAMENTO, SEMPRE SOLICITAR AJUDA DO PROFESSOR OU LABORATORISTAS.
- 15** JAMAIS UTILIZAR QUALQUER EQUIPAMENTO, MATERIAL OU MATÉRIA-PRIMA SEM AUTORIZAÇÃO DO PROFESSOR.
- 16** HIGIENIZAR AS BANCADAS E OS UTENSÍLIOS UTILIZADOS.
- 17** ACONDICIONAR ADEQUADAMENTE OS INSUMOS UTILIZADOS.