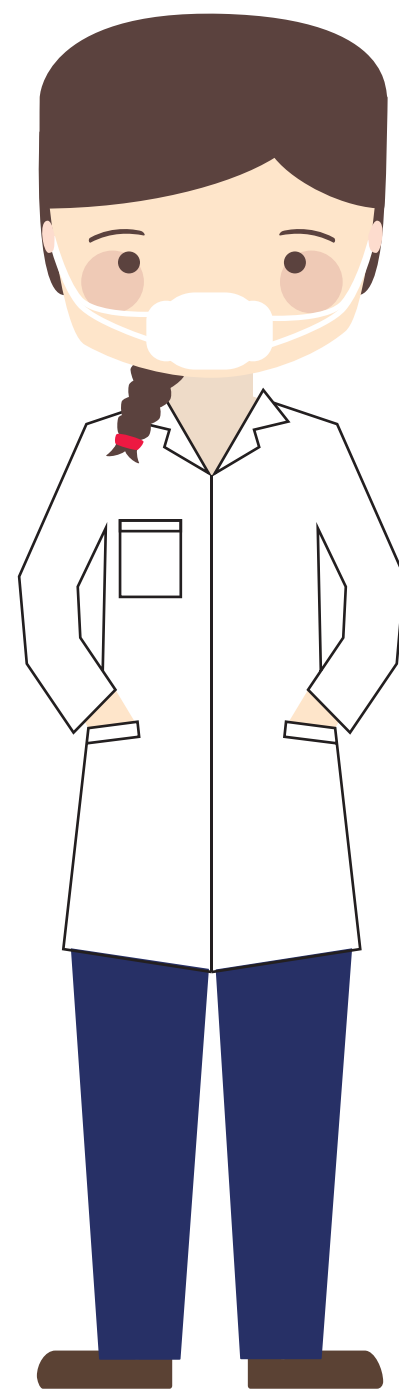


NORMAS DE UTILIZAÇÃO E SEGURANÇA NO LABORATÓRIO

- 1** UTILIZAR GUARDA-PÓ DE MANGA LONGA NO LABORATÓRIO.
- 2** MOCHILAS, BOLSAS, CASACOS, ALIMENTOS, BEBIDAS, ETC. DEVEM SER DEIXADOS NOS ARMÁRIOS DE GUARDA-VOLUMES DO CORREDOR.
- 3** NÃO CONSUMIR NEM MANTER ALIMENTOS E/OU BEBIDAS DENTRO DO LABORATÓRIO.
- 4** UTILIZAR CALÇA COMPRIDA, CALÇADO FECHADO E CABELO PRESO.
- 5** NÃO UTILIZAR QUALQUER EQUIPAMENTO SEM A AUTORIZAÇÃO DO PROFESSOR OU AUXÍLIO DO LABORATORISTA.
- 6** UTILIZAR LUVA E MÁSCARA EM CASO DE MANIPULAÇÃO DE MATERIAIS BIOLÓGICOS.



EM CASO DE ACIDENTE
DIRIJA-SE IMEDIATAMENTE
AO AMBULATÓRIO
DE SAÚDE

SALA 209 DO PRÉDIO 7
OU LIGUE PARA 3714-7000
RAMAL: 5411