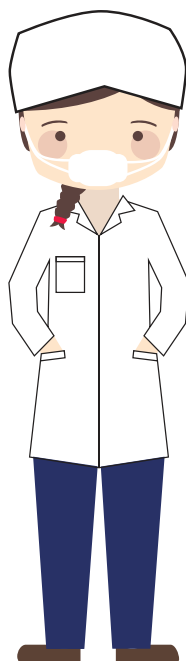


NORMAS DE UTILIZAÇÃO E SEGURANÇA NO LABORATÓRIO

- 1** UTILIZAR AVENTAL COMPRIDO DE ALGODÃO COM MANGAS LONGAS, BOTÕES DE PRESSÃO OU VELCRO E PUNHO COM ELÁSTICO.
- 2** UTILIZAR CALÇA COMPRIDA DE ALGODÃO OU JEANS.
- 3** UTILIZAR CALÇADO FECHADO (PREFERENCIALMENTE EM COURO) SEM SALTO ALTO.
- 4** PRENDER CABELOS LONGOS.
- 5** NÃO UTILIZAR ADORNOS (PULSEIRAS, CORRENTES, BRINCOS LONGOS, RELÓGIOS, ETC.).
- 6** NÃO UTILIZAR LENTES DE CONTATO.
- 7** MOCHILAS, BOLSAS, CASACOS, ETC. DEVEM SER DEIXADOS NOS ARMÁRIOS GUARDA-VOLUMES DO CORREDOR.
- 8** UTILIZAR LUVAS, TOUCA E MÁSCARA DURANTE OS EXPERIMENTOS.
- 9** NÃO CONSUMIR NEM MANTER ALIMENTOS E/OU BEBIDAS DENTRO DO LABORATÓRIO.
- 10** CASO VOCÊ TENHA ALGUMA FERIDA EXPOSTA, ESTA DEVE SER DEVIDAMENTE PROTEGIDA.
- 11** NÃO CORRER, NEM PRATICAR MOVIMENTOS BRUSCOS E BRINCADEIRAS, QUE POSSAM LEVAR RISCO A SI MESMO E DEMAIS USUÁRIOS.
- 12** MANTER O MATERIAL (VIDRARIAS, REAGENTES/ MATÉRIAS-PRIMAS E RESÍDUOS) ORGANIZADO E IDENTIFICADO.
- 13** INFORMAR CASO ALGUM EQUIPAMENTO APRESENTAR SINAL DE 'ERRO' OU ESTIVER DANIFICADO.
- 14** MANUSEAR AS SUBSTÂNCIAS QUÍMICAS COM O MÁXIMO CUIDADO.
- 15** NÃO LEVAR AS MÃOS À BOCA OU AOS OLHOS DURANTE AS PRÁTICAS.
- 16** NÃO CHEIRAR E NEM EXPERIMENTAR REAGENTES/ MATÉRIAS-PRIMAS.



EM CASO DE ACIDENTE
DIRIJA-SE IMEDIATAMENTE
AO AMBULATÓRIO
DE SAÚDE

SALA 209 DO PRÉDIO 7
OU LIGUE PARA 3714-7000
RAMAL: 5411

- 17** LAVAR AS MÃOS APÓS A MANIPULAÇÃO DE SUBSTÂNCIAS QUÍMICAS E ANTES DE DEIXAR O LABORATÓRIO.
- 18** DESINFETAR AS BANCADAS DE TRABALHO ANTES E APÓS A UTILIZAÇÃO.
- 19** NÃO DESCARTAR RESÍDUOS NA PIA, REALIZAR O DESCARTE CORRETO UTILIZANDO LIXEIRAS, FRASCOS/BOMBONAS DE RESÍDUOS APROPRIADOS. EM CASO DE DÚVIDA SOLICITAR AUXÍLIO AOS LABORATORISTAS.
- 20** INFORMAR AS LABORATORISTAS QUANDO TIVER QUE UTILIZAR O LABORATÓRIO AOS SÁBADOS DE TARDE, DOMINGOS OU FERIADOS E QUANDO TIVER A NECESSIDADE DE TRAZER UM TERCEIRO PARA AJUDAR EM ALGUMA ATIVIDADE.
- 21** FAZER A RESERVA DE EQUIPAMENTOS PARA EVITAR CONFLITOS DE HORÁRIOS.
- 22** NO CASO DE DÚVIDA NO MANUSEIO DE ALGUM EQUIPAMENTO, SEMPRE SOLICITAR AJUDA DO PROFESSOR OU LABORATORISTAS.
- 23** JAMAIS UTILIZAR QUALQUER EQUIPAMENTO, MATERIAL, REAGENTES/ MATÉRIAS-PRIMAS E AMOSTRAS DO LABORATÓRIO SEM AUTORIZAÇÃO DO(A) COORDENADOR(A) OU LABORATORISTAS.