

# NORMAS DE UTILIZAÇÃO E SEGURANÇA NO LABORATÓRIO

**1** UTILIZAR AVENTAL LONGO OU DÓLMÃ DE ALGODÃO COM MANGAS LONGAS, BOTÕES DE PRESSÃO OU VELCRO E PUNHO COM ELÁSTICO.

**2** UTILIZAR CALÇA COMPRIDA DE ALGODÃO OU JEANS.

**3** UTILIZAR CALÇADO FECHADO (PREFERENCIALMENTE EM COURO) SEM SALTO ALTO.

**4** PRENDER CABELOS LONGOS E UTILIZAR TOUCA.

**5** NÃO UTILIZAR ADORNOS (PULSEIRAS, PIERCINGS, CORRENTES, BRINCOS LONGOS, RELÓGIOS, ETC.).

**6** A BARBA DEVE ESTAR APARADA OU COBERTA COM MÁSCARA BIGODEIRA.

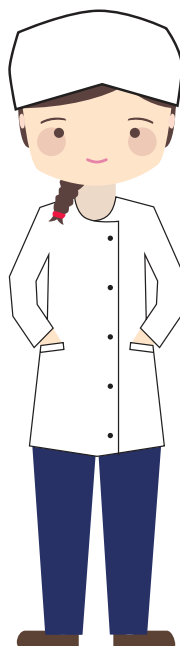
**7** MOCHILAS, BOLSAS, CASACOS, ETC. DEVEM SER DEIXADOS NOS ARMÁRIOS GUARDA-VOLUMES.

**8** AS UNHAS DEVEM ESTAR APARADAS E SEM ESMALTE.

**9** NÃO É PERMITIDO COMER E BEBER NO LABORATÓRIO, EXCETO QUANDO SE FIZER NECESSÁRIO PARA O ANDAMENTO DA AULA PRÁTICA REALIZADA.

**10** CASO VOCÊ TENHA ALGUMA FERIDA EXPOSTA, ESTA DEVE SER DEVIDAMENTE PROTEGIDA.

**11** NÃO CORRER, NEM PRATICAR MOVIMENTOS BRUSCOS E BRINCADEIRAS, QUE POSSAM LEVAR RISCO A SI MESMO E DEMAIS USUÁRIOS.



EM CASO DE ACIDENTE  
DIRIJA-SE IMEDIATAMENTE  
AO AMBULATÓRIO  
DE SAÚDE

SALA 209 DO PRÉDIO 7  
OU LIGUE PARA 3714-7000  
RAMAL: 5411

**12** MANTER O SEU MATERIAL DE TRABALHO ORGANIZADO.

**13** INFORMAR CASO ALGUM EQUIPAMENTO APRESENTAR SINAL DE 'ERRO' OU ESTIVER DANIFICADO.

**14** NO CASO DE DÚVIDA NO MANUSEIO DE ALGUM EQUIPAMENTO, SEMPRE SOLICITAR AJUDA DO PROFESSOR OU LABORATORISTAS.

**15** JAMAIS UTILIZAR QUALQUER EQUIPAMENTO, MATERIAL OU MATÉRIA-PRIMA SEM AUTORIZAÇÃO DO PROFESSOR.

**16** HIGIENIZAR AS BANCADAS E OS UTENSÍLIOS UTILIZADOS.

**17** ACONDICIONAR ADEQUADAMENTE OS INSUMOS UTILIZADOS.